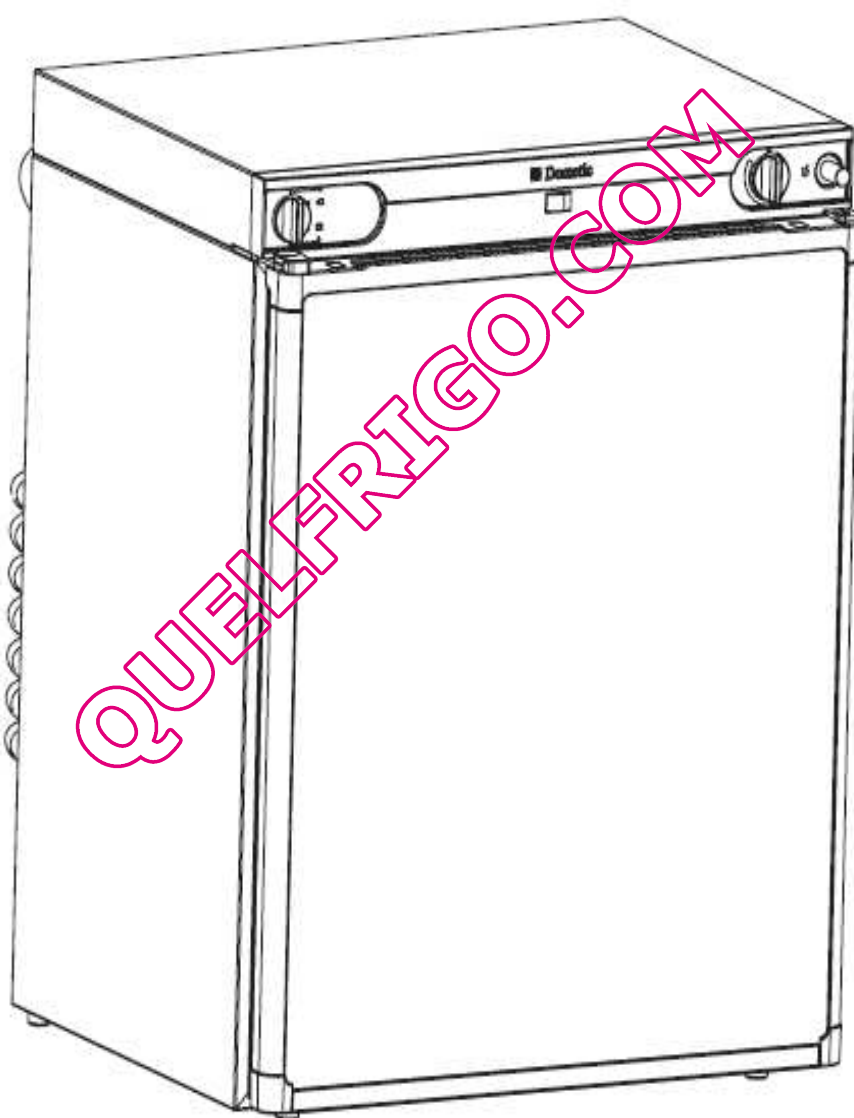


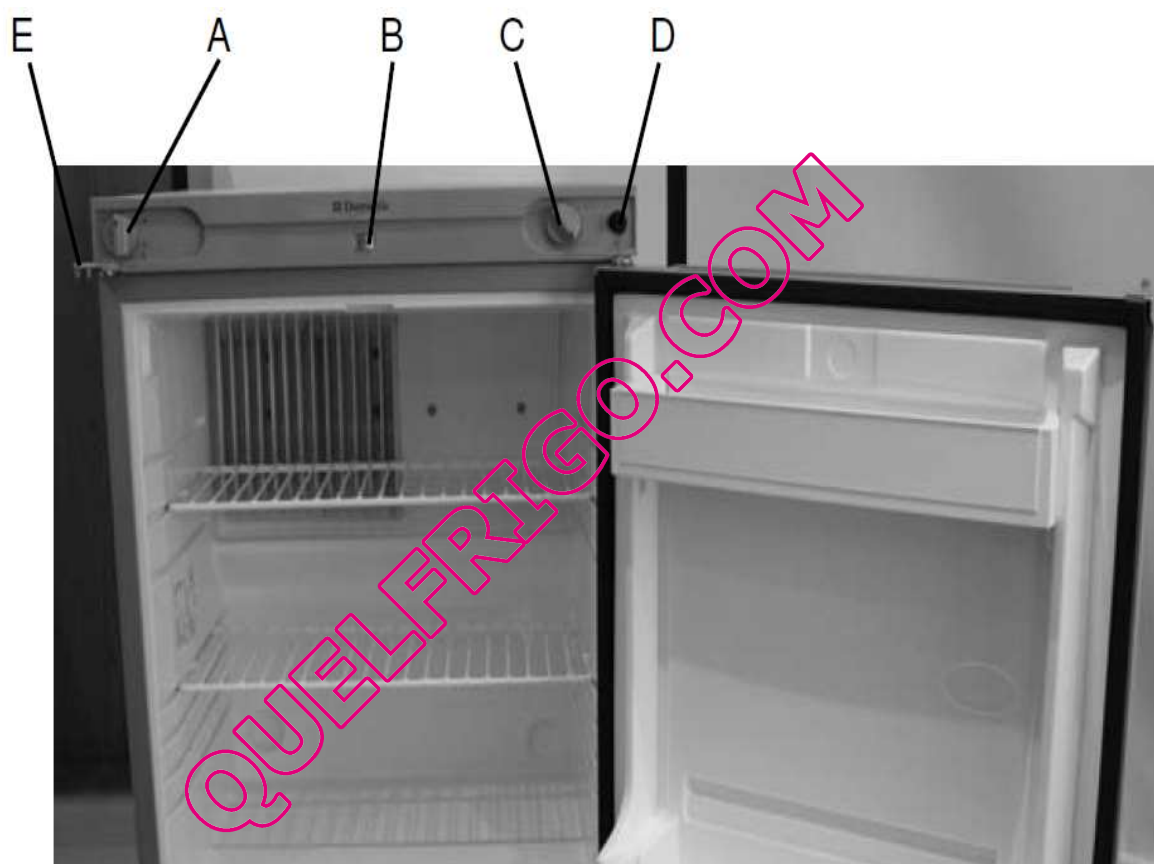


# Notice d'utilisation Frigo Dometic RF60





# Notice d'utilisation Frigo Dometic RF60

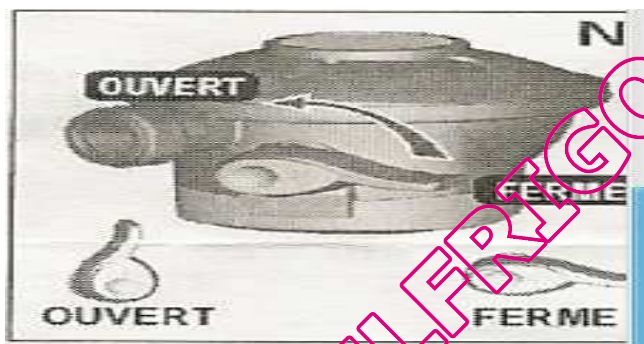


- A – Selection de l'énergie,
- B – Indicateur état du bruleur ( Allumé vert /Eteint )
- C – Thermostat
- D – Piezzo d'Allumage manuel
- E – Verrouillage Porte



## Notice d'utilisation Frigo Dometic RF60

1 – Ouvrir le gaz ( Se reporter à la notice Bouteille de Gaz si nécessaire)



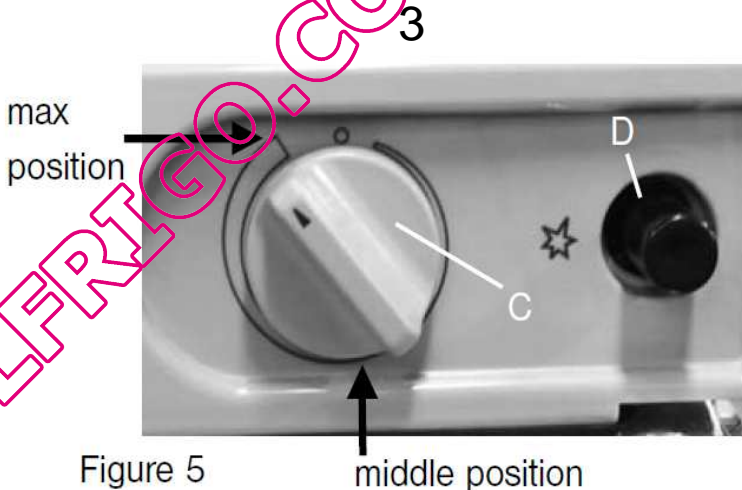
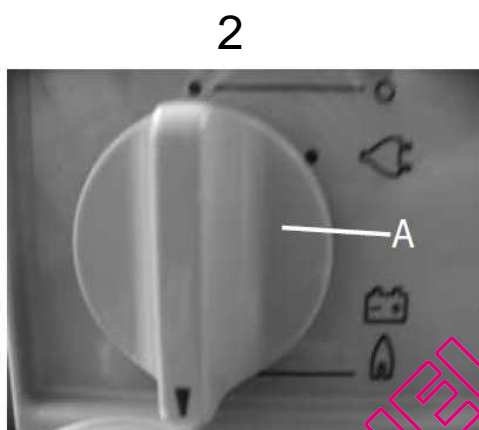
Amorcer le détendeur en appuyant sur le bouton opposé au robinet





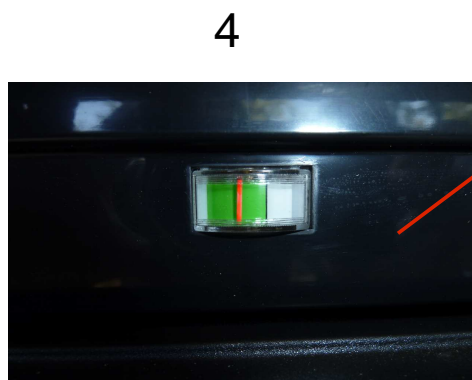
## Notice d'utilisation Frigo Dometic RF60

- 2 – Tourner le sélecteur d'énergie ( A ) vers le bas
- 3 – Tourner le Thermostat ( C ) vers le haut en position max
- 4 – Appuyer sur le bouton de thermostat ( C ) durant 30 secondes, puis appuyer en même temps sur le bouton d'allumage ( D ), par une pression assez forte sur ( D ) jusqu'à ce que l'indicateur d'état du bruleur soit sur le vert ( barre verticale rouge dans la zone verte ) Si vous n'entendez pas le Tic Tic Tic, de l'allumeur, la pile est probablement déchargée. Pour changer la pile, voir page suivante.

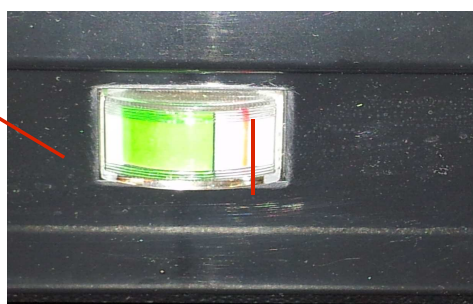


Indicateur état du bruleur ,  
Vert = Allumé

Indicateur état du bruleur ,  
Blanc = Eteint



B





# Notice d'utilisation Frigo Dometic RF60

Remplacement de la pile de l'allumeur Piezzo  
Pile de type AAA 1,5V LR03

- 1 – Prendre le bouton (D) entre les doigts tout en appuyant et en tournant vers la droite,
- 2 – Retirer la pile du bouton
- 3 – Remettre une pile dans le bouton, le + vers le haut
- 4 – Replacer le bouton en tournant vers la gauche

