



IT FRIGORIFERO SXS

Installazione Filtro dell'Acqua

PT FRIGORÍFICO SXS

Instalação de filtro de água

ES FRIGORÍFICO SXS

Instalación del filtro de agua

FR REFRIGERATEUR SXS

Installation du filtre à eau

EN REFRIGERATOR SXS

Water Filter Instalation

NL KOELKAST SXS

Plaatsen van het waterfilter

SW KYLSKÅP SXS

Montering av vattenfilter

DE KÜHLSCHRANK SXS

Installation des Wasserfilters

RU ХОЛОДИЛЬНИК С МОРОЗИЛЬНЫМ ОТДЕЛЕНИЕМ SXS

Установка водяного фильтра

Установка водяного фильтра

GR ΨΥΓΕΙΟ SXS

Εγκατάσταση φίλτρου νερού

DK KOMBISKAB SXS

Installering af vandfilter

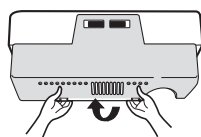
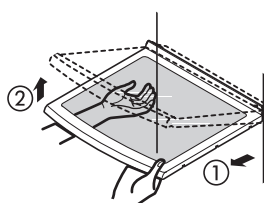
USER'S INSTRUCTION

FR Installation du filtre à eau

- **Installation du filtre à eau (disponible uniquement pour certains modèles)**

- **Avant d'installer le filtre à eau**

1. Avant d'installer le filtre, enlever la tablette du haut du réfrigérateur, après l'avoir basculée dans le sens (①) et en la soulevant dans le sens (②) et déplacez-la vers la partie inférieure.
2. Retirez le couvercle de la lampe, en appuyant sur la saillie sous le couvercle et en tirant le couvercle lui-même vers l'avant.



- **Installer le filtre à eau.**

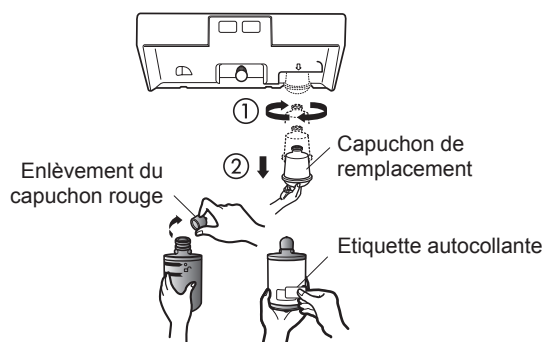
- **1. Première installation du filtre à eau**

Retirez le bouchon de remplacement du filtre, en tournant dans le sens contraire des aiguilles d'une montre (①) à 90 degrés et en le tirant vers le bas.

Attention : Conservez-le précieusement pour une utilisation ultérieure, lorsque vous n'utilisez pas le filtre.

Retirez le capuchon rouge du filtre et collez l'étiquette. Insérez la partie supérieure du filtre (①), après l'avoir alignée en fonction de la ligne de guidage marquée sur la boîte de contrôle, et tournez-le dans le sens des aiguilles d'une montre à 90 degrés.

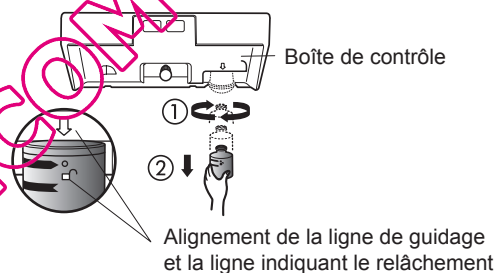
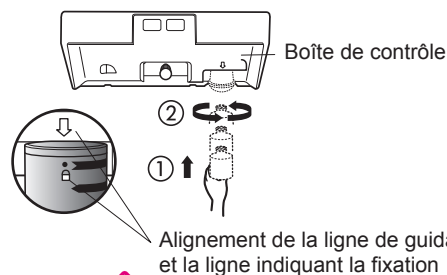
Attention : Vérifiez que la ligne de guidage et la ligne indiquant la fixation sont alignées.



- **2. Remplacement du filtre à eau**

En tenant la partie inférieure du filtre, tournez-le dans le sens contraire des aiguilles d'une montre (①) 90 degrés et tirez-le vers le bas.

Attention : Assurez-vous que la ligne de guidage et la ligne indiquant le relâchement sont alignées.



- **Après l'installation du filtre à eau**

Réinstallez le couvercle de la lampe et la tablette supérieure du réfrigérateur. Pour positionner la tablette du réfrigérateur, soulevez légèrement la partie antérieure de sorte que le crochet de la tablette s'insère dans la fente. Pour nettoyer le système de filtration de l'eau, drainez l'eau pendant environ 3 min.

Attention : Ensuite, ouvrez la porte du réfrigérateur et vérifiez d'éventuels égouttements d'eau sur la tablette sous le filtre.

